

ELEIA<sup>o</sup>

Donde se construye la energía

Junio 2024

# Informe mensual mercado energético español

[www.eleiaenergia.com](http://www.eleiaenergia.com)





	<b>ELECTRICIDAD</b>	<b>3</b>
	<b>GAS</b>	<b>11</b>
	<b>COMMODITIES</b>	<b>15</b>

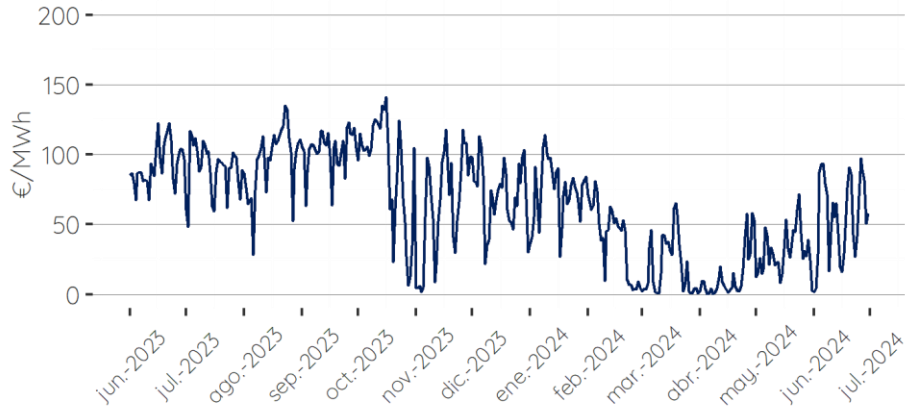
INFORME MENSUAL MERCADO ENERGÉTICO ESPAÑOL

# Electricidad

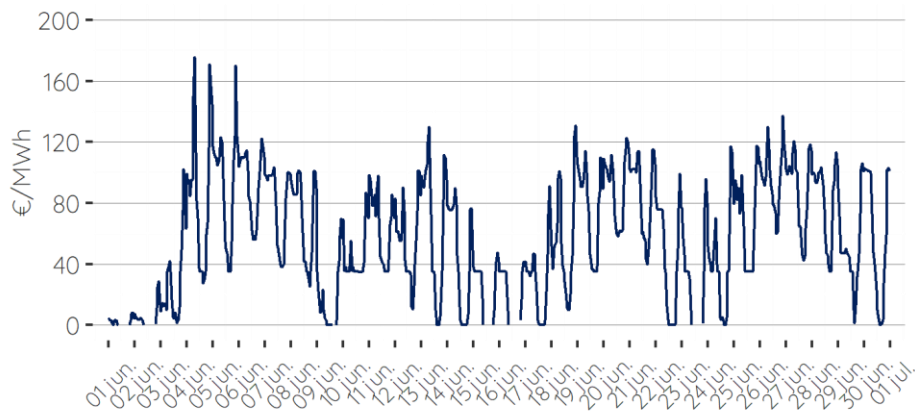
**OMIE**

**PRECIO DEL MERCADO DIARIO**

Evolución del Precio del Mercado Diario en España (€/MWh)



Precio horario de junio del Mercado Diario en España (€/MWh)



Fuente: OMIE

€/MWh	2017	2018	2019	2020	2021	2022	2023	2024	Promedios
Enero	71.49	49.98	61.99	41.10	60.17	201.72	69.55	74.10	78.76
Febrero	51.74	54.88	54.01	35.87	28.49	200.22	133.47	40.00	74.84
Marzo	43.19	40.18	48.82	27.74	45.45	283.39	89.70	20.31	74.85
Abril	43.69	42.67	50.41	17.65	65.02	191.52	73.73	13.70	62.30
Mayo	47.11	54.92	48.39	21.25	67.12	187.13	74.21	30.40	66.32
Junio	50.22	58.46	47.19	30.62	83.30	169.63	93.02	56.08	73.56
Julio	48.63	61.88	51.46	34.64	92.42	142.66	90.47	-	74.59
Agosto	47.46	64.33	44.96	36.20	105.94	154.89	96.05	-	78.55
Septiembre	49.15	71.27	42.11	41.96	156.14	141.07	103.34	-	86.44
Octubre	56.77	65.08	47.17	36.56	199.90	127.22	90.03	-	88.96
Noviembre	59.19	61.97	42.19	41.94	193.43	115.56	63.45	-	82.53
Diciembre	57.94	61.81	33.80	41.97	239.16	96.95	72.17	-	86.26
Trimestre 1	55.47	48.35	54.94	34.90	44.70	228.44	97.57	44.80	76.15
Trimestre 2	47.01	52.02	48.66	23.18	71.81	182.76	80.32	33.39	67.39
Trimestre 3	48.41	65.83	46.18	37.60	118.17	146.21	96.62	-	79.86
Trimestre 4	57.97	62.95	41.05	40.15	210.83	113.24	75.22	-	85.92
<b>Total General</b>	<b>52.22</b>	<b>57.29</b>	<b>47.71</b>	<b>33.96</b>	<b>111.38</b>	<b>167.66</b>	<b>87.43</b>	<b>39.10</b>	<b>77.33</b>

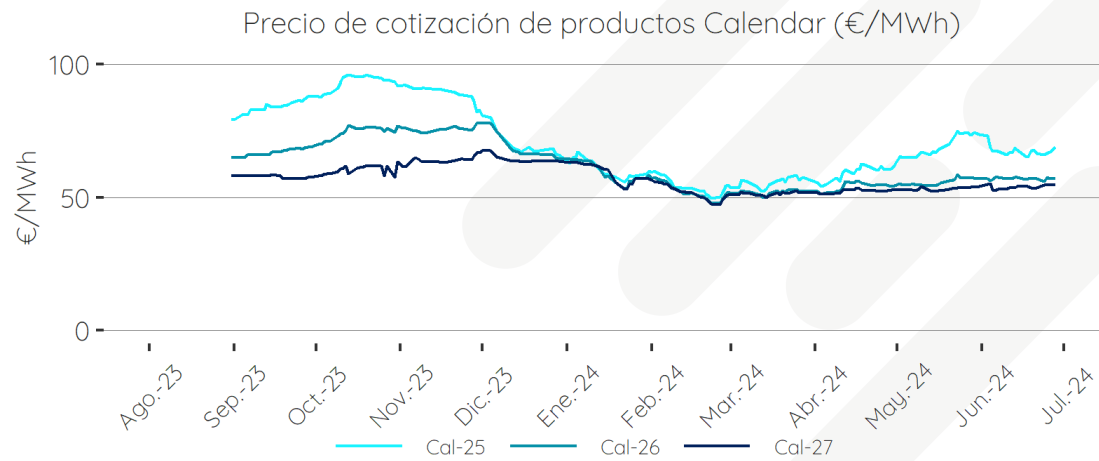
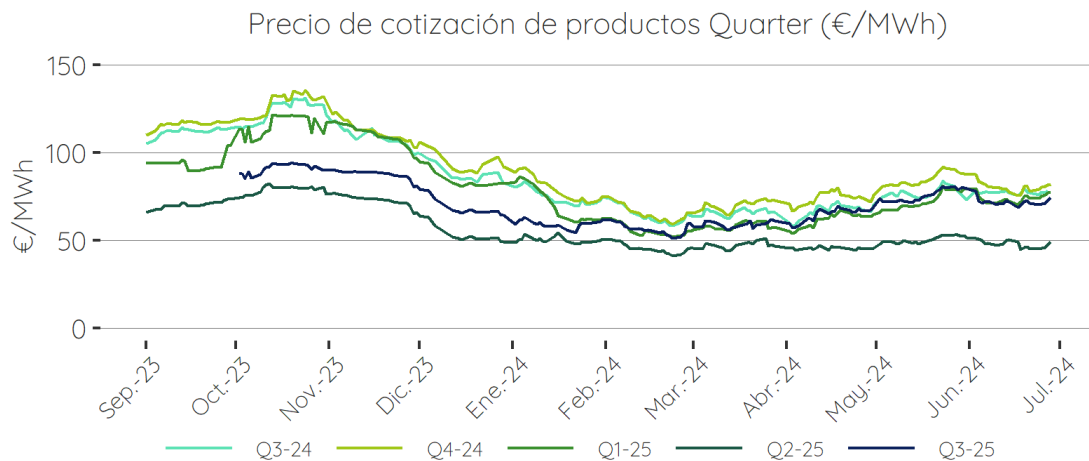
% variación con el mes anterior	45,79 %
% variación con el año anterior	- 65,87 %
<b>% variación trimestral</b>	<b>- 34,17 %</b>

**COMENTARIOS**

- El precio medio del mercado diario en el mes de junio se sitúa en 56,06 €/MWh, un 84% por encima del promedio del mes anterior.
- Los precios máximos mensuales vuelven a superar los 160€/MWh.

## FUTUROS

### PRODUCTOS QUARTER Y CALENDAR



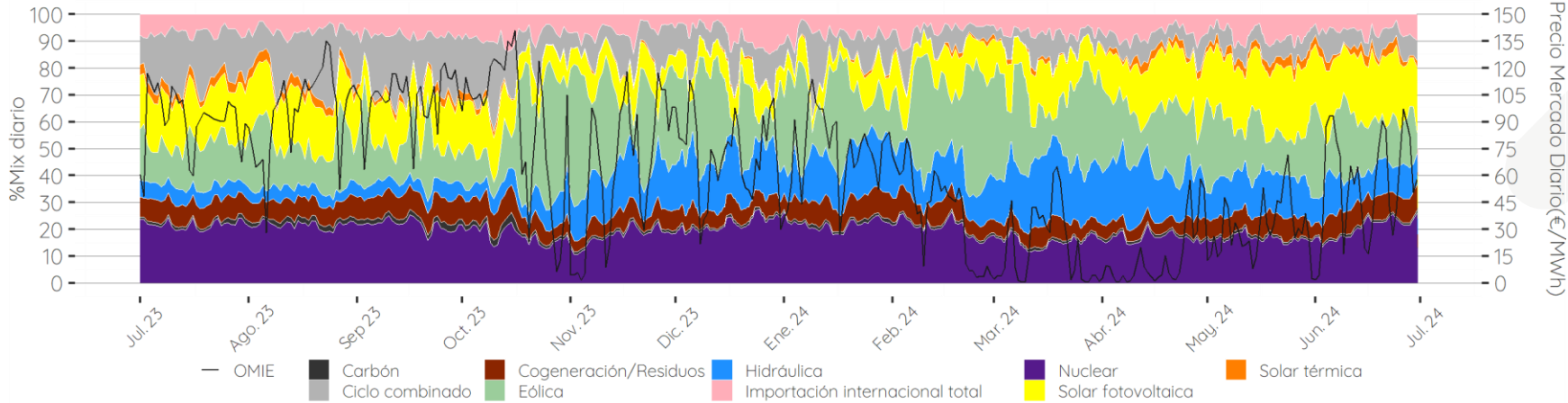
€/MWh	Fecha	Q4-24	Q1-25	Q2-25	Q3-25	Q4-25	Cal-25	Cal-26
Último día de Cotización	2024-06-28	82.00	77.00	49.26	74.40	75.30	69.00	57.00
Hace 7 días	2024-06-21	78.00	73.75	45.20	71.20	75.38	66.40	57.00
Hace 1 mes	2024-05-29	88.00	77.50	52.10	80.00	87.23	74.25	57.37
Hace 3 meses	2024-03-28	72.55	57.50	46.75	61.25	63.59	57.30	52.38
Hace 6 meses	2023-12-29	92.00	82.15	49.17	64.38	-	66.00	64.79
Hace 1 año	2023-06-29	100.00	87.52	-	-	-	73.00	63.13

Fuente: OMIP

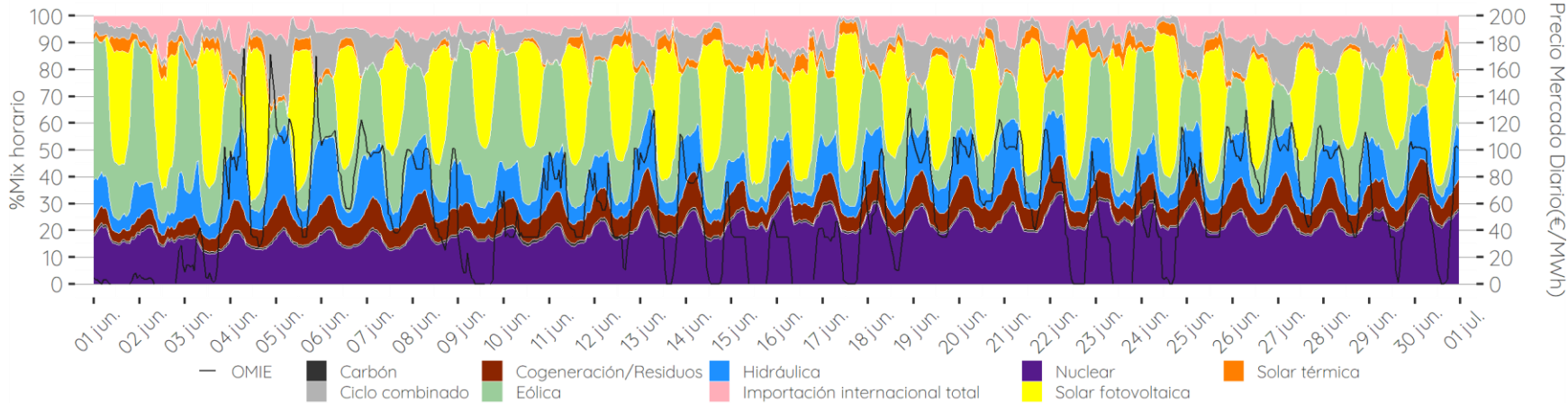
## GENERACIÓN

### EVOLUCIÓN DEL MIX DIARIO DE GENERACIÓN EN ESPAÑA








Mix de generación diario por tecnologías de producción en España (%)



Mix de generación horario por tecnologías de producción de junio en España (%)



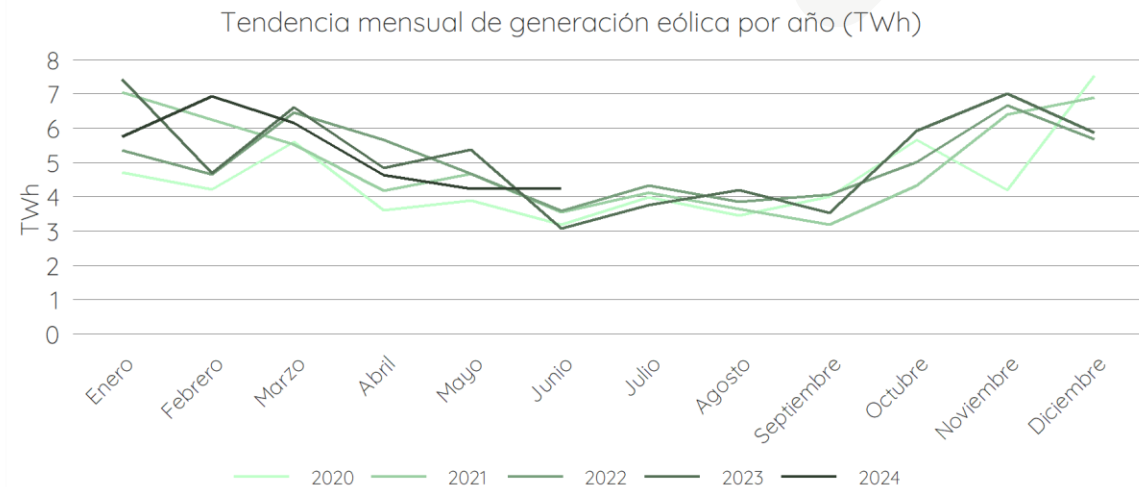
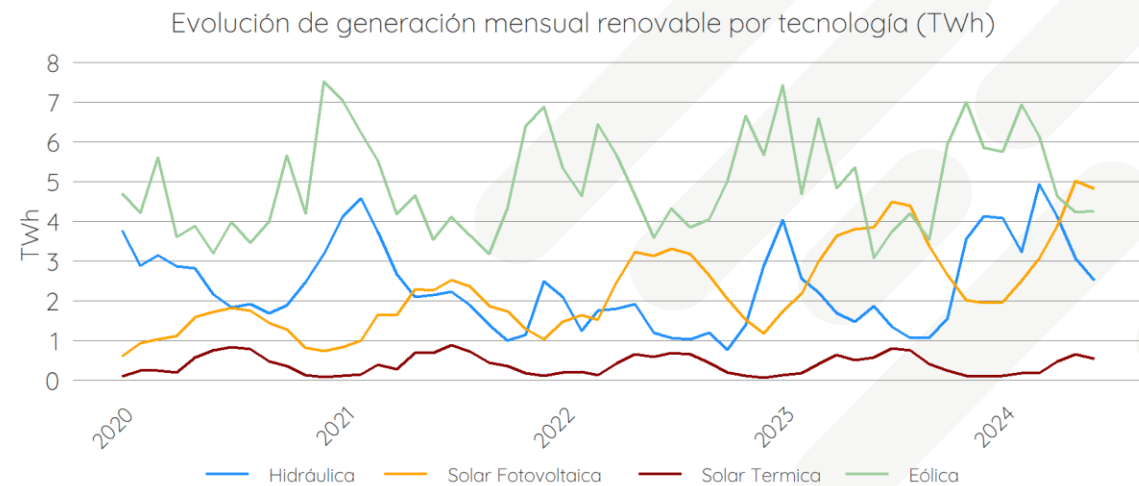
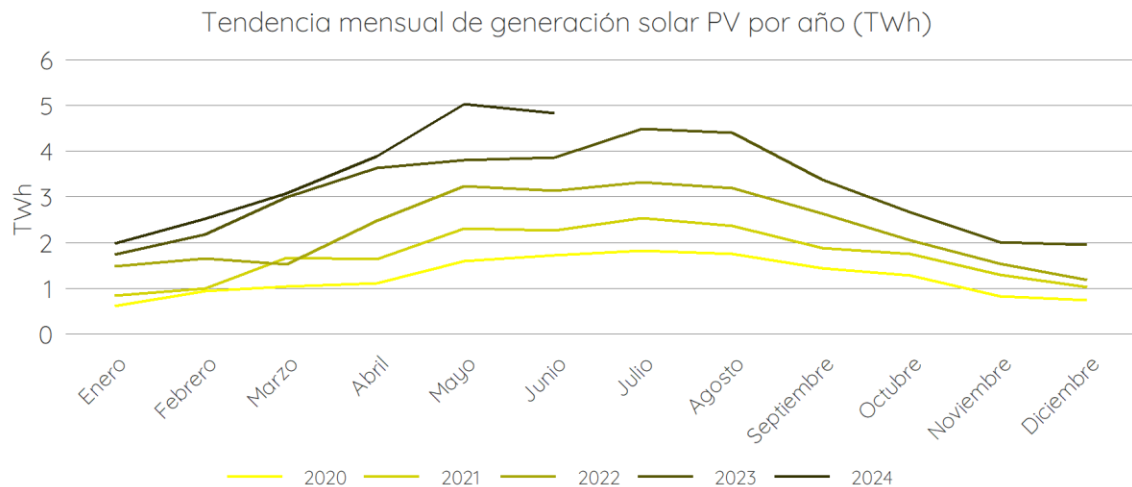
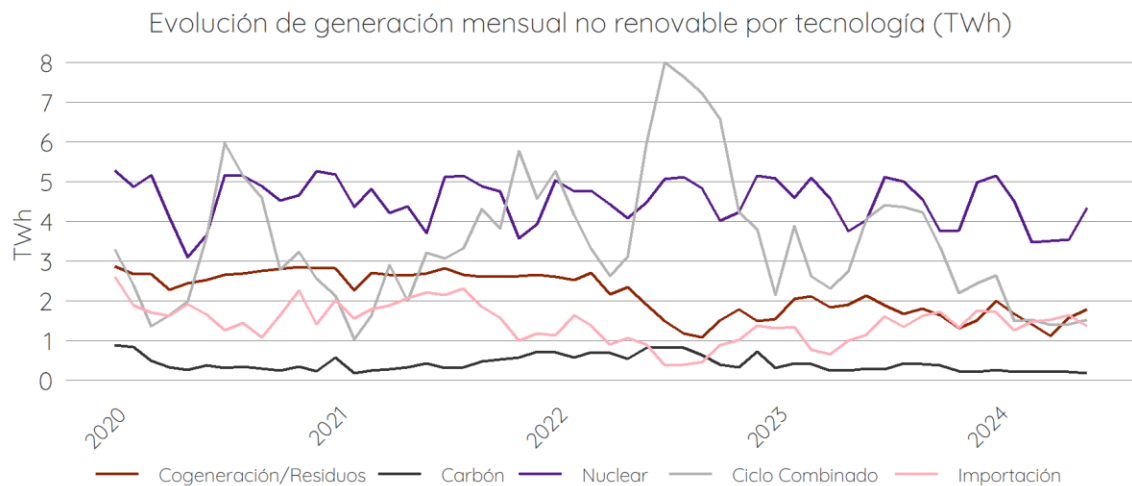
**PARTICIPACIÓN POR TECNOLOGÍAS EN JUNIO**

-  **NUCLEAR**  
4.349,38 GWh, 20,32%
-  **CARBÓN**  
188,58 GWh, 0,88%
-  **COGEN/RESIDUOS/MINI HIDRO**  
1.782,97 GWh, 8,33%
-  **HIDRÁULICA**  
2.511,97 GWh, 11,74%
-  **EÓLICA**  
4.263,56 GWh, 19,92%
-  **SOLAR TÉRMICA Y FOTOVOLTAICA**  
5.375,73 GWh, 25,12%
-  **CICLO COMBINADO**  
1.529,96 GWh, 7,15%

Fuente: OMIE

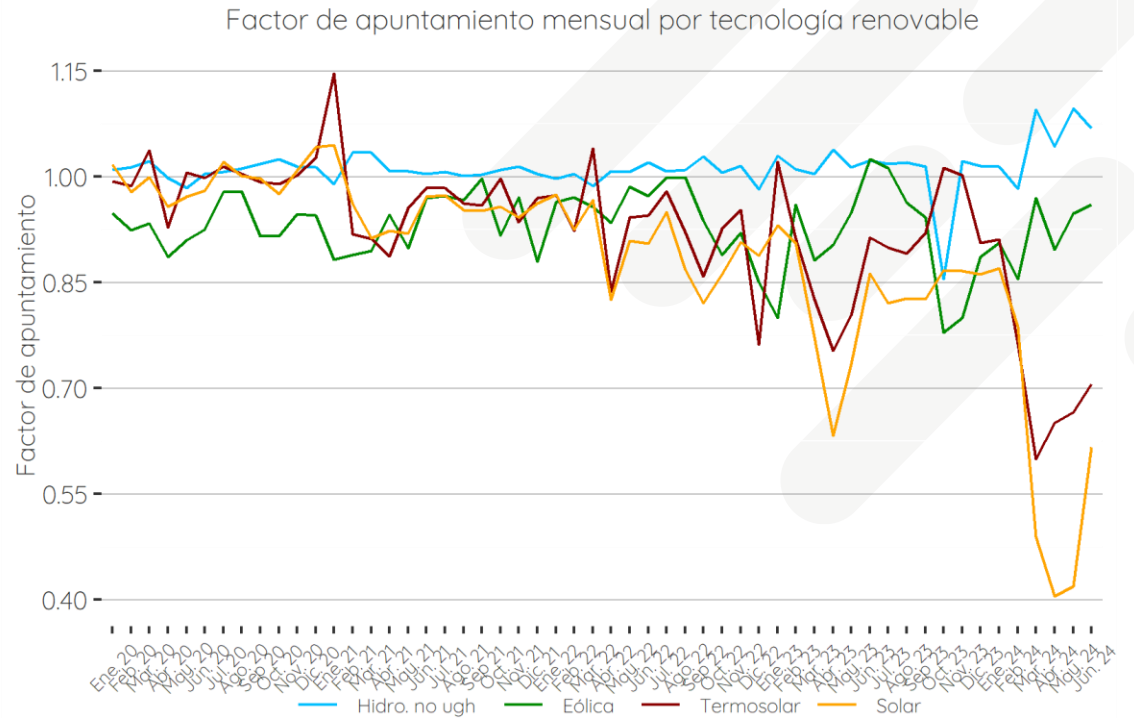
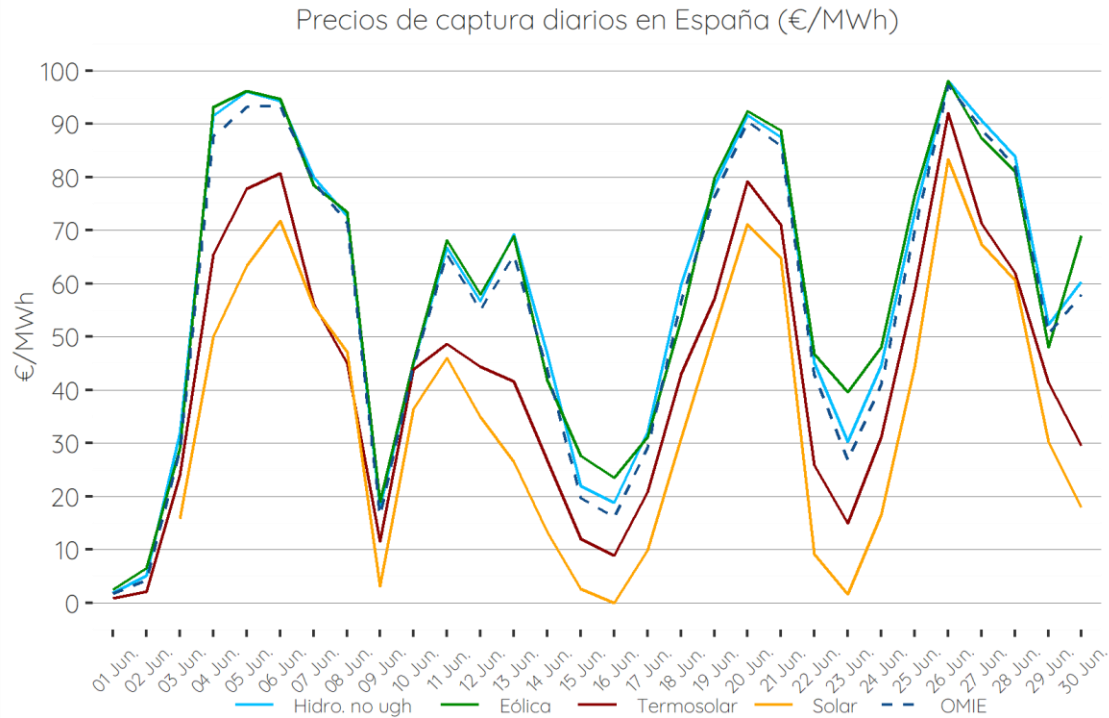
## GENERACIÓN

### COMPARACIÓN DE GENERACIÓN ENERGÍAS RENOVABLES Y NO RENOVABLES



## APUNTAMIENTOS RENOVABLES POR TECNOLOGÍA

### EVOLUCIÓN DEL FACTOR DE APUNTAMIENTO

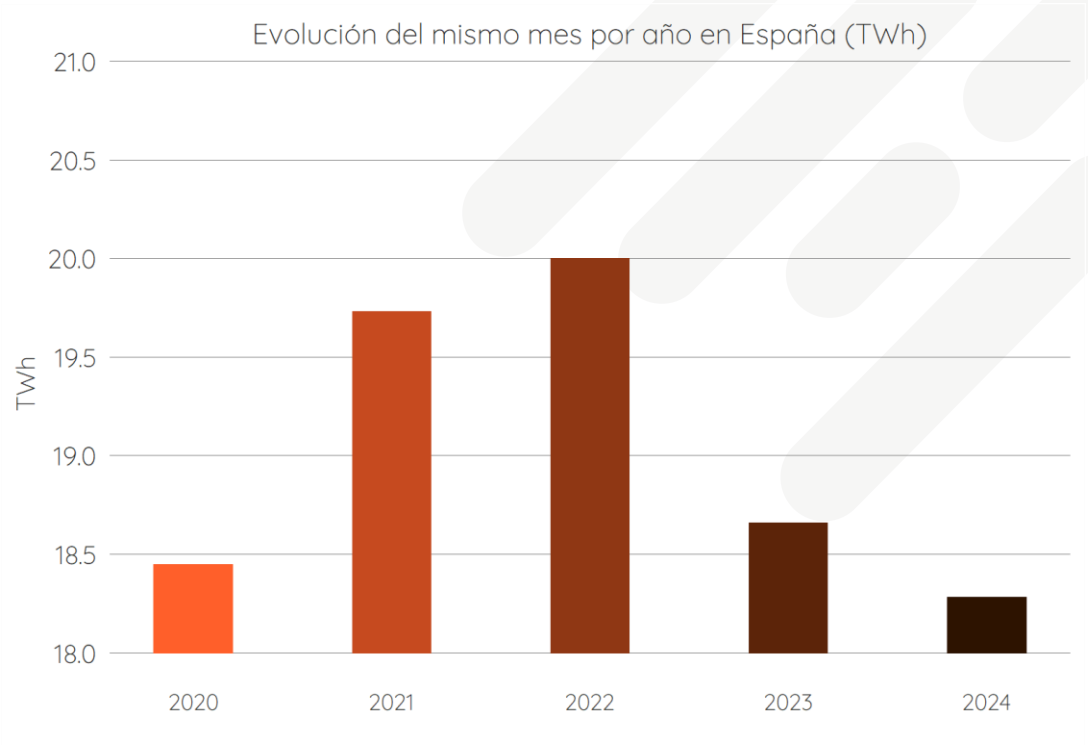
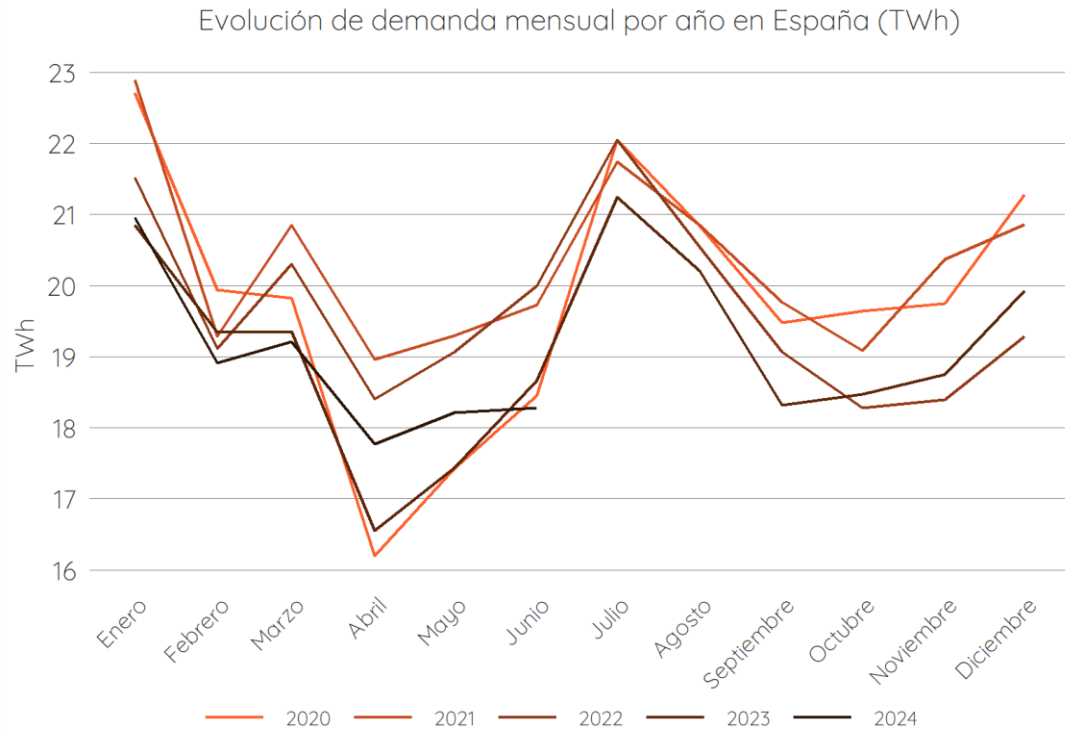


#### COMENTARIOS

- En el mes de junio, la demanda se ha elevado, llevando a los ciclos combinados a marcar en un mayor número de horas del día y esto ha afectado al Capture Price de las tecnologías renovables en general. Se observa que la tecnología hidráulica captura un precio considerablemente mayor a la media del sistema.
- La fotovoltaica vuelve a elevarse tras el desplome de los últimos dos meses y se sitúa en 0,6.

**DEMANDA**

DEMANDA MENSUAL DE LOS ÚLTIMOS AÑOS – DEMANDA PROGRAMADA P48



**COMENTARIOS**

- Este mes, la demanda eléctrica nacional se sitúa por debajo de la demanda en 2020. Estos datos se explican por las suaves temperaturas (principalmente en el inicio del mes), y porque el mes de junio ha contenido 5 fines de semana.
- Eliminando el efecto de temperatura y laboralidad, el mes de junio de este año se elevaría 4 puntos por encima de su valor actual.

## SERVICIOS DE AJUSTE

### DESGLOSE DE COSTES MENSUALES POR SERVICIOS DE AJUSTE DEL SISTEMA

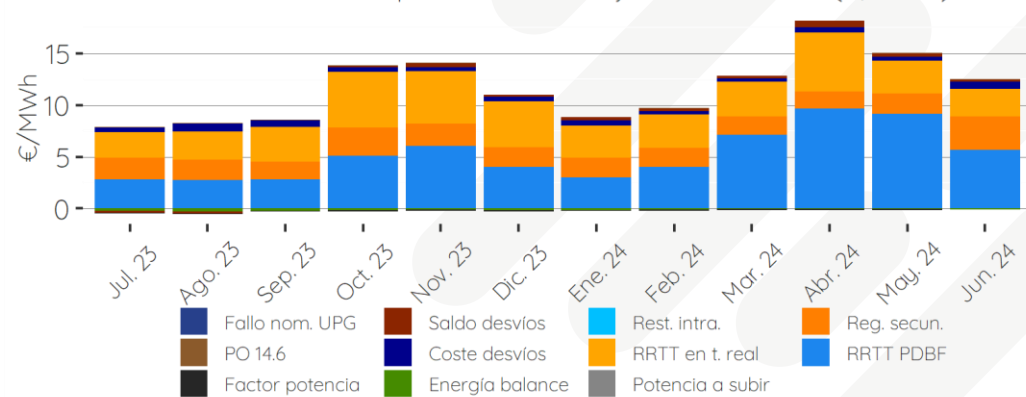
€/MWh	Sep.23	Oct.23	Nov.23	Dic.23	Ene.24	Feb.24	Mar.24	Abr.24	May.24	Jun.24
RRTT PDBF	2.79	5.09	6.06	4.03	2.98	4.05	7.15	9.69	9.17	5.68
Banda Regulación secundaria	1.73	2.75	2.14	1.91	1.94	1.81	1.72	1.61	1.97	3.20
Reserva potencia adicional a subir	0.00	0.00	0.00	0.00	0.00	0.00	0.00	0.00	0.00	0.00
RRTT en tiempo real	3.38	5.38	5.09	4.44	3.10	3.21	3.41	5.69	3.16	2.67
Restricciones intradiario	0.00	0.00	0.00	0.00	0.00	0.00	0.00	0.00	0.00	0.00
Incumplimiento energía balance	-0.21	-0.19	-0.12	-0.18	-0.14	-0.08	-0.02	-0.02	-0.06	-0.09
Coste desvíos	0.61	0.44	0.37	0.40	0.49	0.36	0.31	0.54	0.40	0.68
Saldo desvíos	0.02	0.15	0.39	0.20	0.31	0.26	0.23	0.60	0.26	0.22
Control del factor de potencia	-0.07	-0.09	-0.09	-0.09	-0.09	-0.14	-0.13	-0.12	-0.13	0.00
Saldo PO 14.6	0.05	0.05	0.04	0.04	0.02	0.04	0.03	0.03	0.06	0.04
Fallo nominación UPG	0.00	0.00	0.00	0.00	0.00	0.00	0.00	0.00	0.00	0.00
<b>Servicios de ajuste</b>	<b>8.30</b>	<b>13.58</b>	<b>13.88</b>	<b>10.75</b>	<b>8.61</b>	<b>9.51</b>	<b>12.70</b>	<b>18.02</b>	<b>14.83</b>	<b>12.40</b>

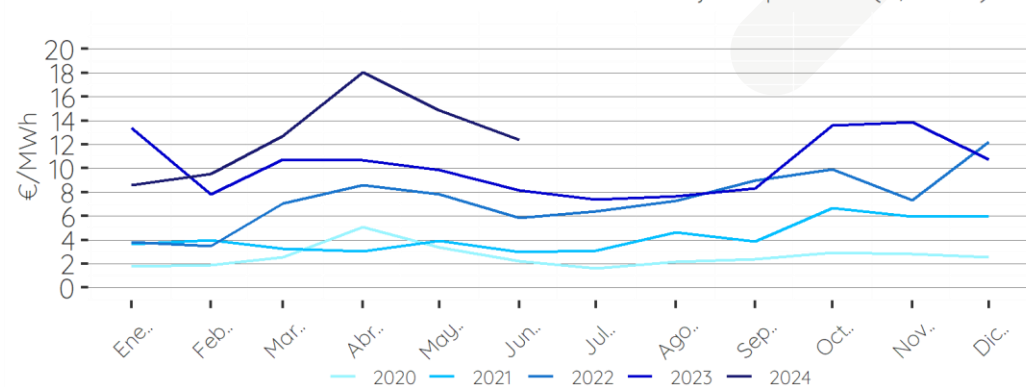
€/MWh	2017	2018	2019	2020	2021	2022	2023	2024
<b>SSAA</b>	2.38	2.33	1.47	2.61	4.25	7.4	10.18	12.68

(\*) RRTT: Restricciones Técnicas

Costes mensuales por servicios de ajuste del sistema (€/MWh)



Evolución del coste mensual de servicios de ajuste por año (€/MWh)



### COMENTARIOS

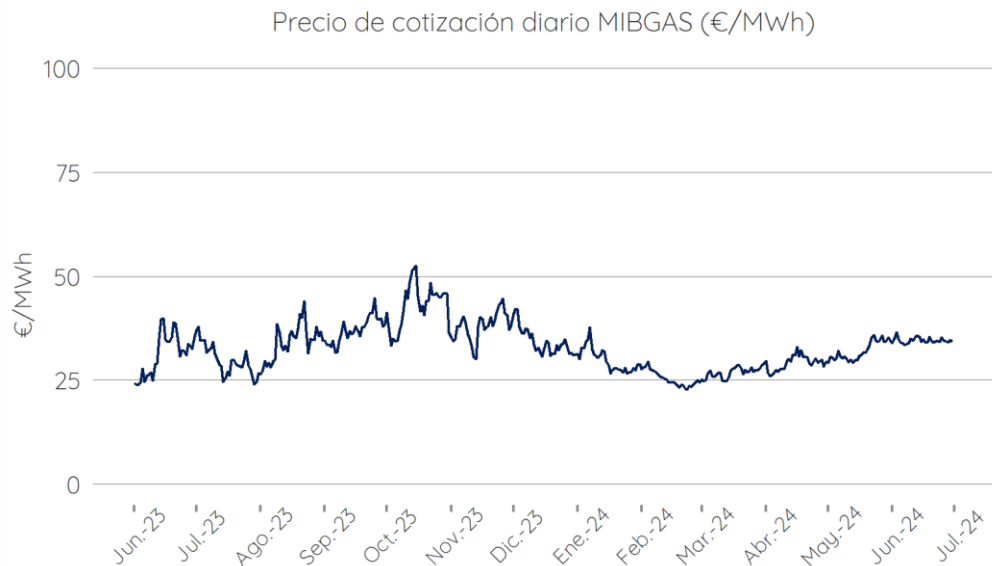
- Se consolida la corrección de SSAA en este mes en el que no se ha necesitado tanta energía de respaldo como en los anteriores observando cómo la aportación de tecnologías fotovoltaicas al ajuste general es mayor que en meses anteriores mientras que las restricciones técnicas disminuyen (menos necesidad de tecnologías de arranque inmediato).

INFORME MENSUAL MERCADO ENERGÉTICO ESPAÑOL



## MIBGAS

### PRECIO DEL MERCADO DIARIO



Fuente: MIBGAS

€/MWh	2019	2020	2021	2022	2023	2024	Promedios
Enero	25.19	11.84	28.27	83.23	60.38	29.84	39.79
Febrero	20.94	9.86	16.84	82.82	51.86	25.34	34.61
Marzo	18.06	8.60	17.53	126.97	43.51	26.87	40.26
Abril	16.69	7.38	21.09	89.45	37.87	29.22	33.62
Mayo	14.57	5.39	25.01	77.68	28.95	32.01	30.60
Junio	13.36	6.49	28.96	98.39	31.25	34.54	35.50
Julio	13.59	6.44	36.69	129.02	29.85	-	43.12
Agosto	12.03	9.39	44.92	166.97	34.11	-	53.48
Septiembre	11.92	11.42	65.79	117.95	37.07	-	48.83
Octubre	12.99	13.42	89.25	62.93	43.05	-	44.33
Noviembre	13.59	14.38	84.09	62.54	38.04	-	42.53
Diciembre	12.02	18.20	110.76	99.76	34.31	-	55.01
Trimestre 1	21.40	10.10	20.88	97.67	51.92	27.35	38.22
Trimestre 2	14.87	6.42	25.02	88.51	32.69	31.92	33.24
Trimestre 3	12.51	9.08	49.13	137.98	33.68	-	48.48
Trimestre 4	12.87	15.33	94.70	75.08	38.47	-	47.29
<b>Total General</b>	<b>15.41</b>	<b>10.23</b>	<b>47.43</b>	<b>99.81</b>	<b>39.19</b>	<b>29.64</b>	<b>41.81</b>

MEDIA JUNIO

**34,54 €/MWh**

↑ MÁXIMO (03/06/2024)

**36,47€/MWh**

↓ MÍNIMO (07/06/2024)

**33,40 €/MWh**

MEDIA ABRIL - JUNIO 2023

32,69 €

MEDIA ABRIL - JUNIO 2024

31,92 €

**2023/2024**

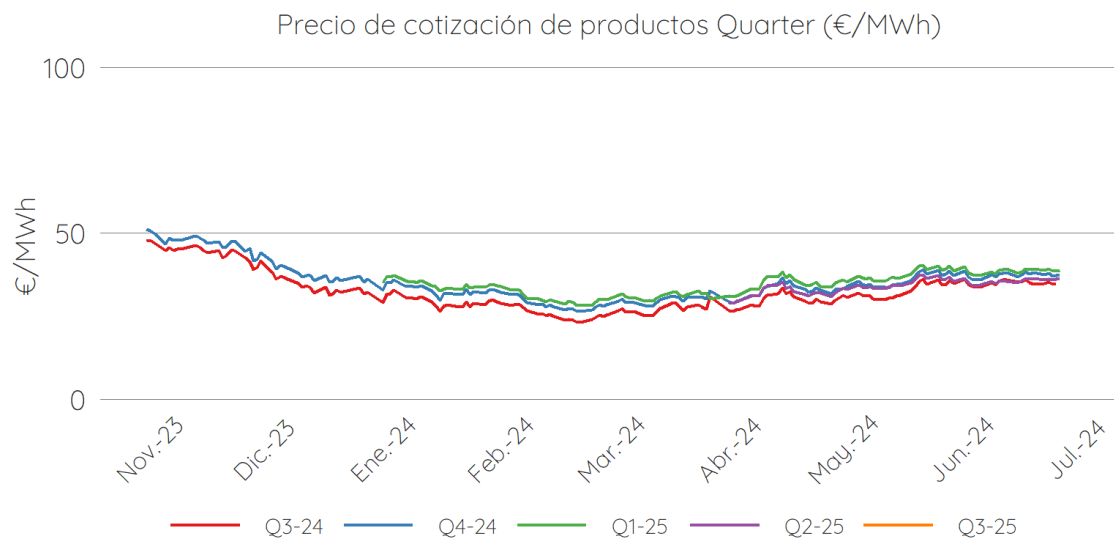
**- 2,35 %**

### COMENTARIOS

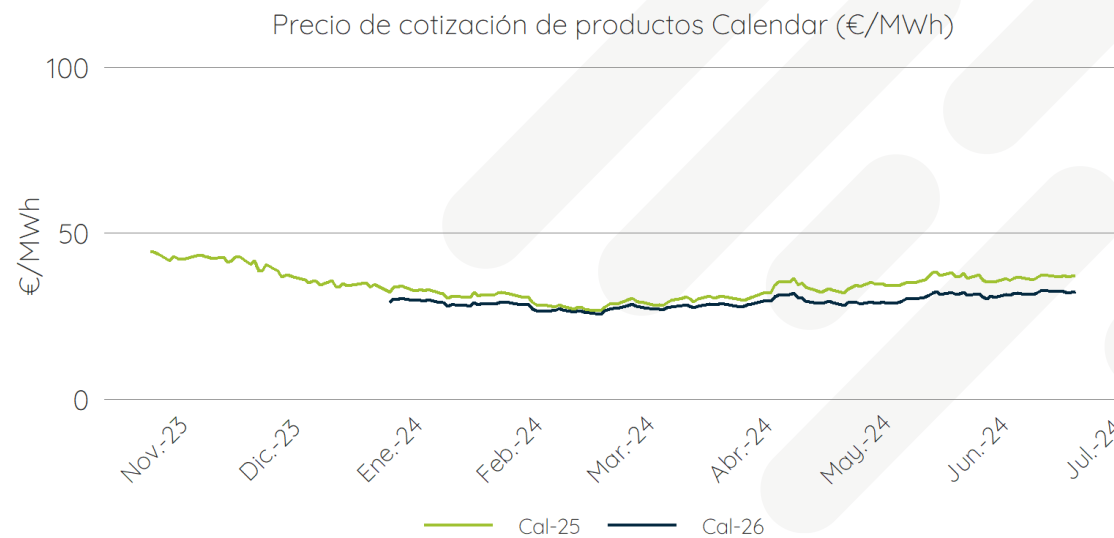
- Los valores spot del precio del gas en la península se mantienen en cotas elevadas cerrando el promedio mensual en 34,54 €/MWh.
- Este es un precio muy similar al cierre del año anterior.

## FUTUROS

### PRODUCTOS QUARTER



### PRODUCTOS CALENDAR

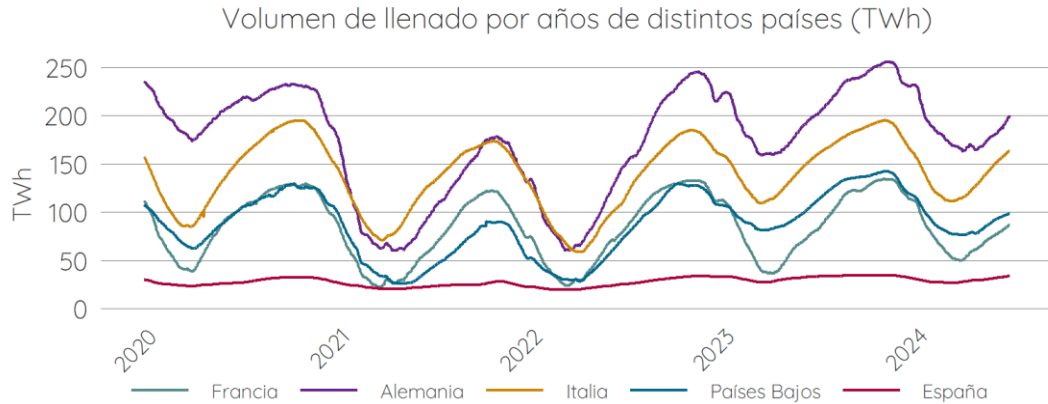


Fuente: OMIP – Precio MIBGAS

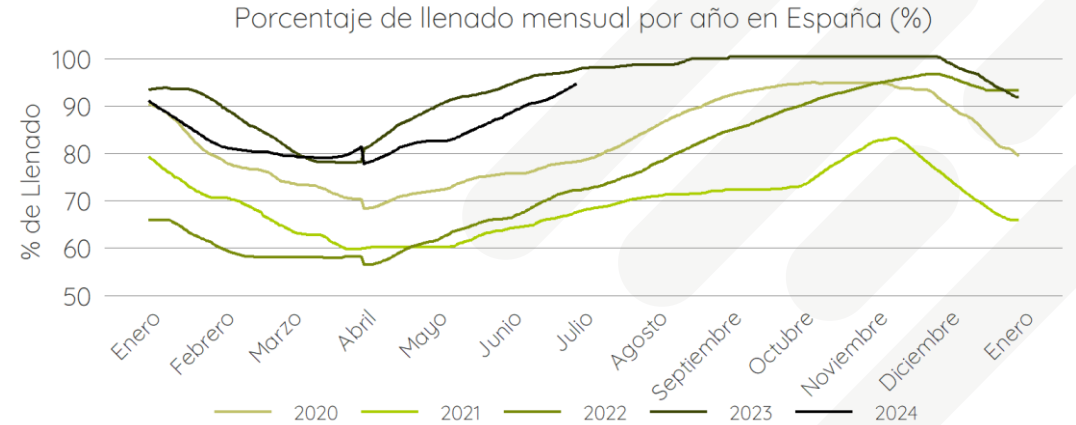
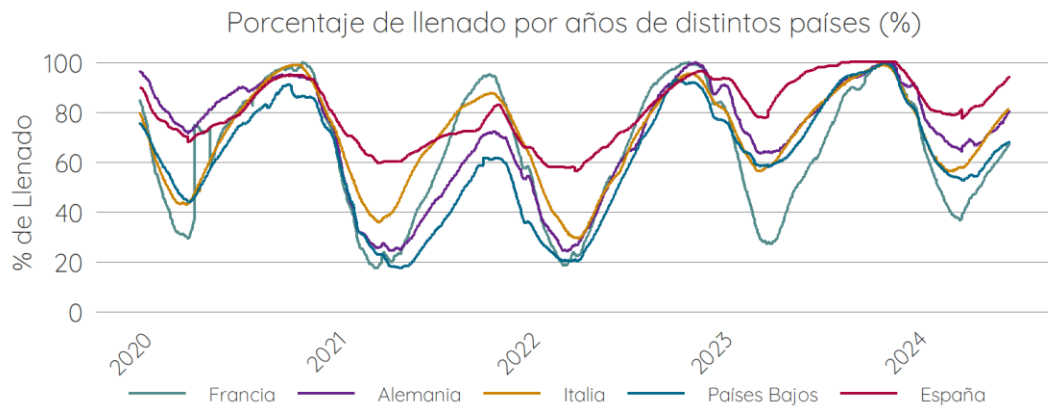
€/MWh	Fecha	Q3-24	Q4-24	Q1-25	Q2-25	Cal-25	Cal-26
Último día de Cotización	2024-06-28	-	37.28	38.83	36.21	37.05	32.29
Hace 7 días	2024-06-21	34.52	38.02	39.32	36.37	37.34	32.70
Hace 1 mes	2024-05-29	34.41	37.59	39.23	36.07	37.10	31.75
Hace 3 meses	2024-03-28	30.74	32.55	30.15	-	31.13	28.79
Hace 6 meses	2023-12-29	32.27	36.15	-	-	34.65	-
Hace 1 año	2023-07-04	48.99	-	-	-	42.64	-

## GAS ALMACENADO

### VOLÚMENES Y PORCENTAJES DE LLENADO DE DISTINTOS PAÍSES



Fuente: AGSI



Fuente: AGSI

### COMENTARIOS

- El llenado de los almacenamientos de gas en Europa sigue siendo elevado, aunque no tanto como el año anterior. Esto indica que el temor a un desabastecimiento sigue en la mente de los agentes, pero de una forma más residual.
- Tal y como se ha podido apreciar en anteriores informes, el almacenamiento actual permite operar a los países un máximo de 30 días sin nuevas aportaciones.

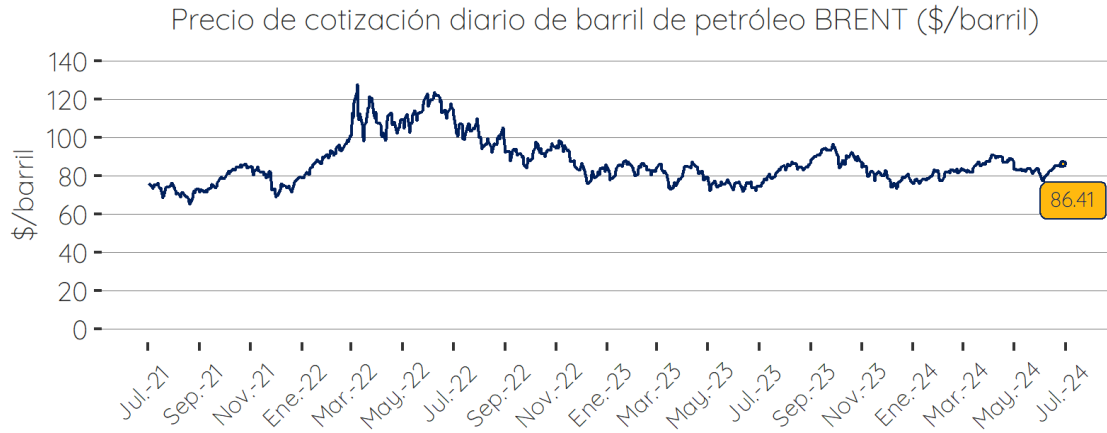
INFORME MENSUAL MERCADO ENERGÉTICO ESPAÑOL



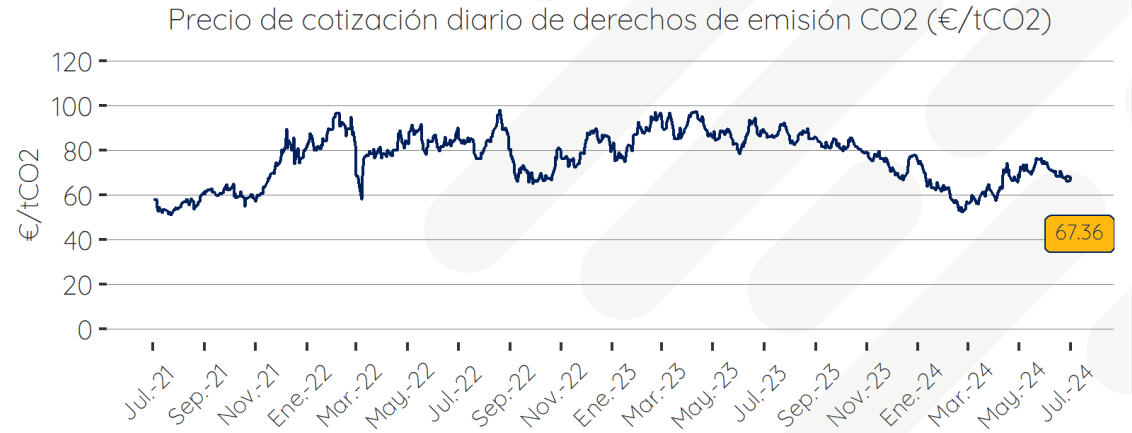
# Commodities

**COMMODITIES**

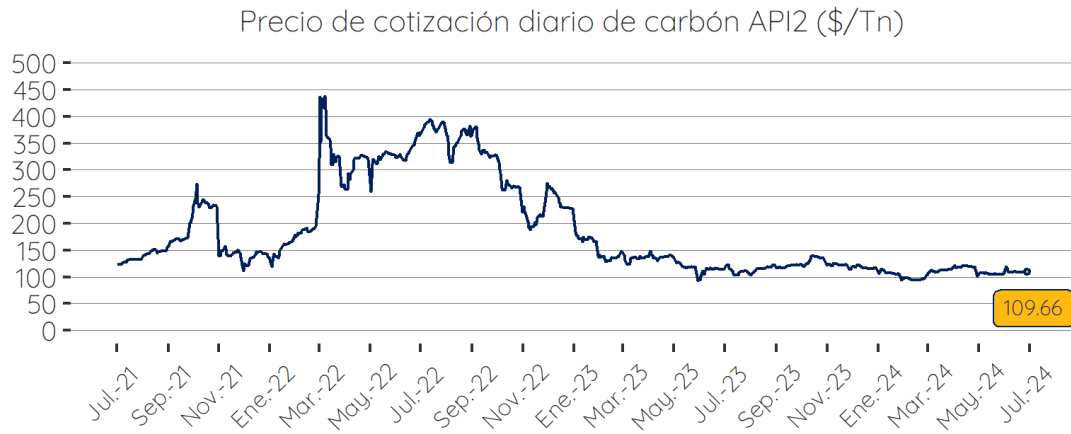
**BRENT**



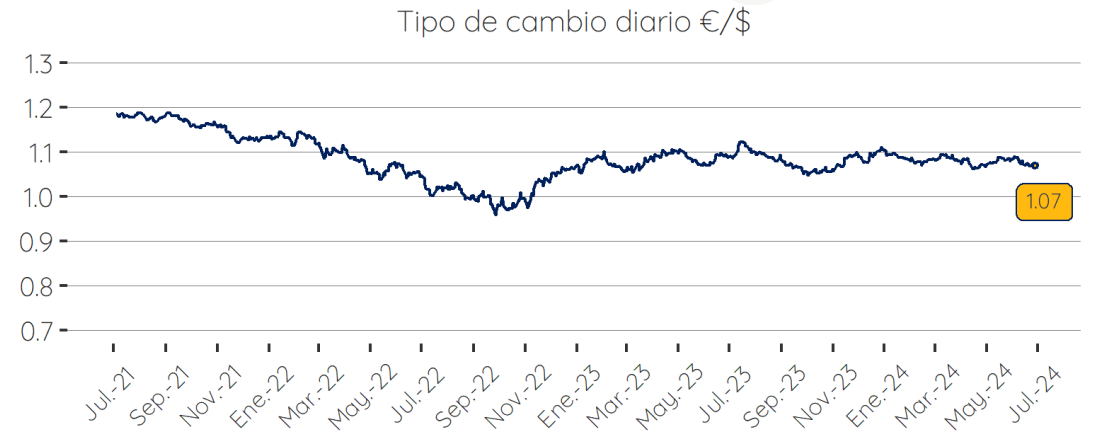
**CO2**



**CARBÓN**

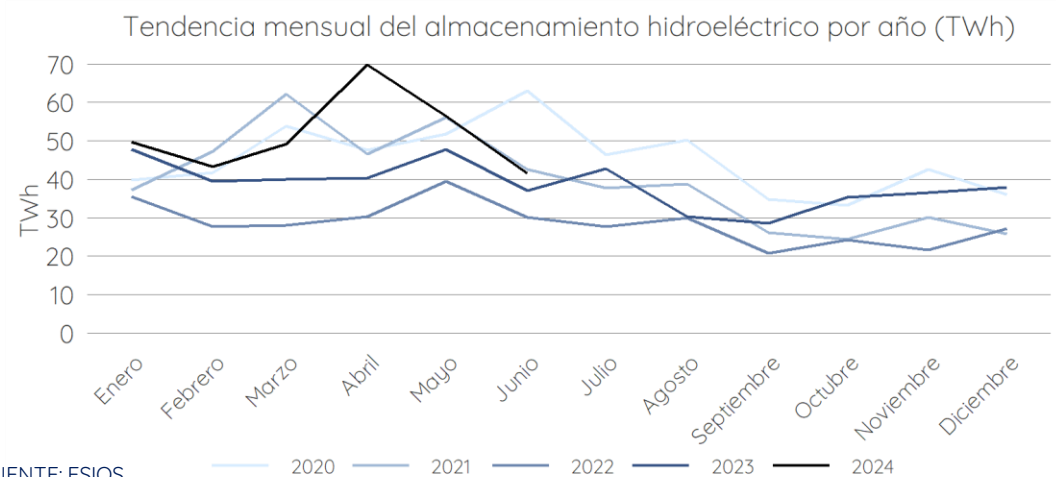
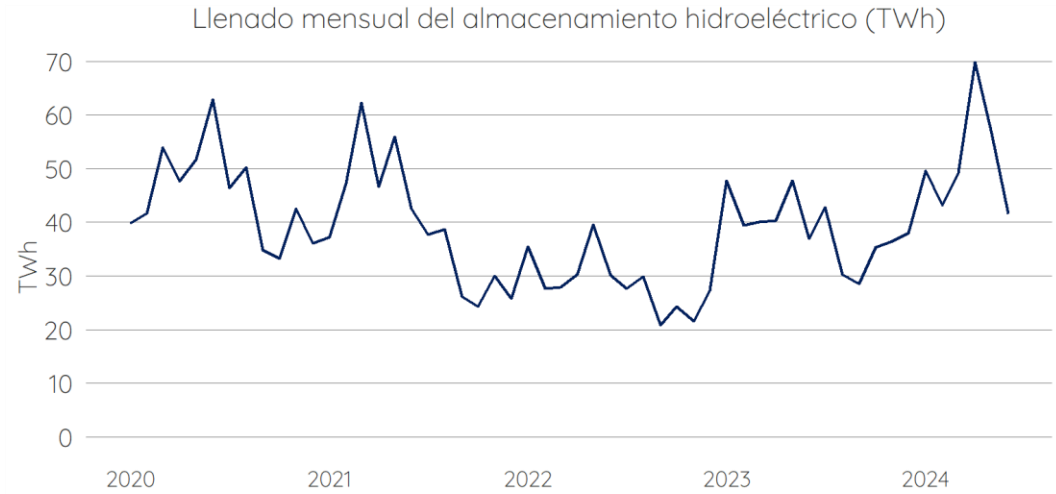


**TIPO DE CAMBIO €/€**



## CAPACIDAD HIDROELÉCTRICA EMBALSADA

### EVOLUCIÓN DE LA CAPACIDAD HIDROELÉCTRICA



FUENTE: ESIOS

### COMENTARIOS

- Las reservas hidráulicas siguen en valores máximos a pesar de que el año hidrológico está llegando a su fin.
- Las elevadas aportaciones otoñales del año anterior se han unido a las recogidas en la primavera de 2024 y el deshielo de los últimos meses generando un elevado volumen de reservas tanto consuntivas como no consuntivas. La optimización de las carteras hídricas ha permitido reservar mucha energía para momentos con menos aporte fotovoltaico y eólico que se espera en este verano.
- Los embalses se mantienen por encima de los valores de los últimos 10 años.

INFORME MENSUAL MERCADO ENERGÉTICO ESPAÑOL

# Gracias.

C/ Vía de los Poblados núm. 11, edificio C, 3º Izquierda. 28033 Madrid (España)

900 103 333 [www.eleiaenergia.com](http://www.eleiaenergia.com)